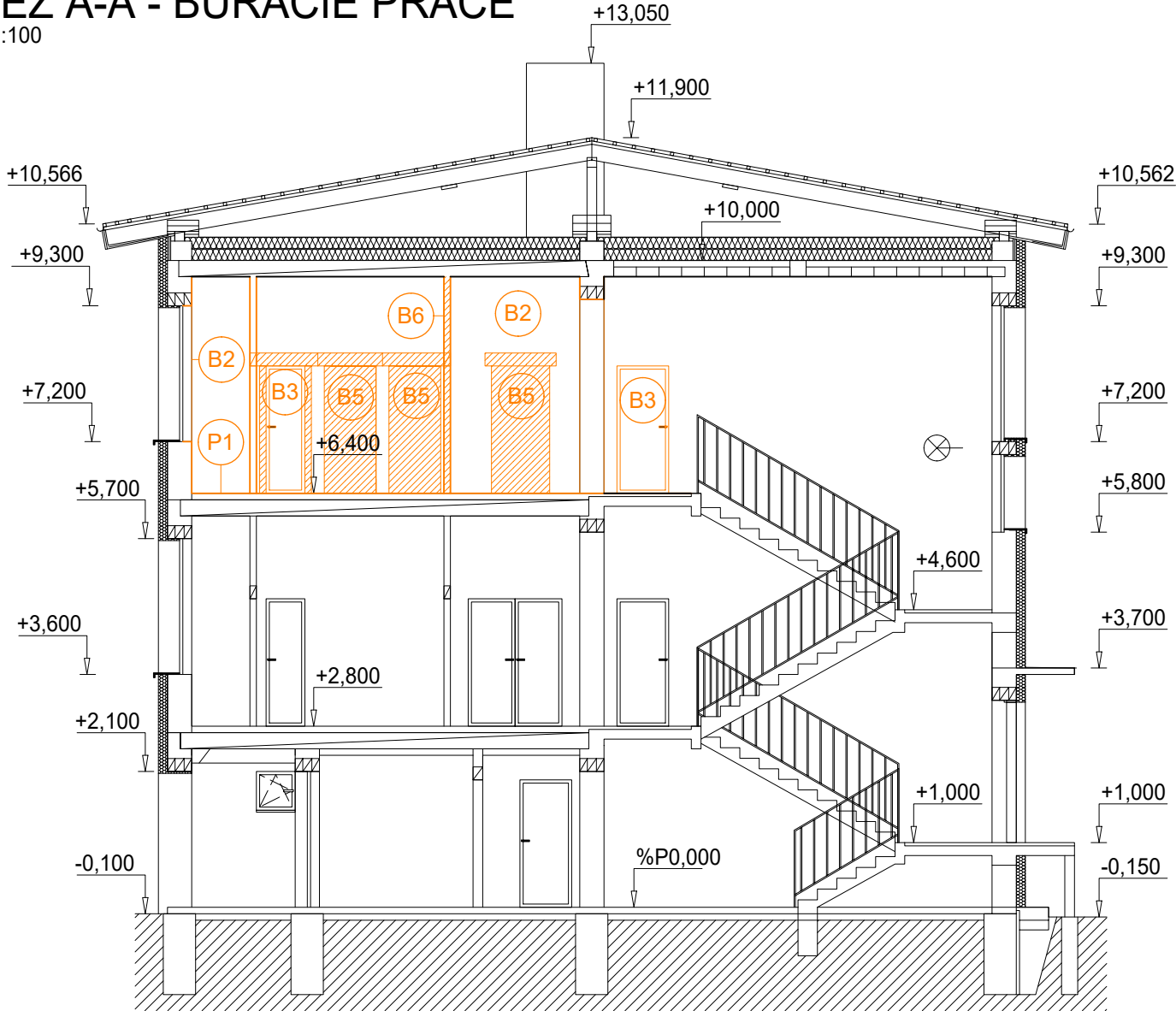


REZ A-A - BÚRACIE PRÁCE

M1:100

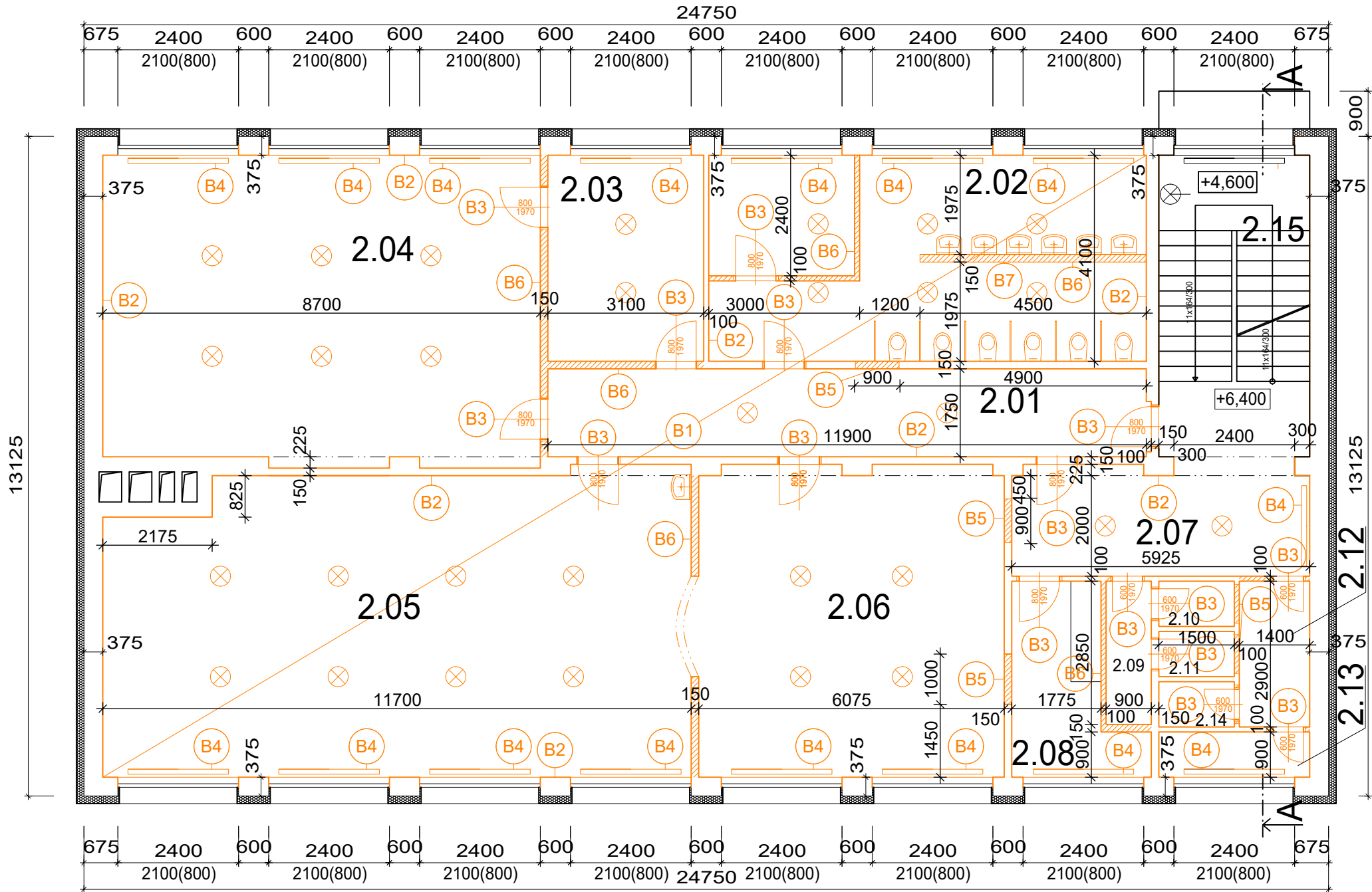


LEGENDA BÚRACÍCH PRÁC:

- B1** ODSTRÁNIŤ NAŠĽAPNÚ VRSTVU EXISTUJÚCEJ PODLAHY
- B2** OTĽČENIE INTERIEROVEJ OMIETKY V ROZSAHU 100%
- B3** DEMONTÁŽ EXISTUJÚCICH DVERÍ VRÁTANE ZÁRUBNI
- B4** DEMONTÁŽ EXISTUJÚCICH RADIÁTOROV
- B5** VYBÚRANIE OTVOROV: 1,0x1,0m , HR.150mm, 1ks
0,9x2,0m , HR.150mm, 2ks
0,8x2,0m , HR.100mm, 2ks
VYSEKANIE OTVORU PRE VLOŽENIE PREKLADU
- B6** VYBÚRANIE PRIEČKY
- B7** DEMONTÁŽ SANITÁRNICH ZARIADENÍ

PODORYS 2.NP (MŠ) - BÚRACIE PRÁCE

M1:100



LEGENDA ZNAČIEK:

- ⊗ ŽIARIVKOVÉ STROPNÉ SVIETIDLO V POHĽADE 60W, 28ks
- ⊗ ŽIARIVKOVÉ NÁSTENNÉ SVIETIDLO 60W, 1ks

POZNÁMKA

PRED SAMOTNOU REALIZÁCIOU INJEKTÁŽE JE POTREBNÉ OTĽČÍ ČASTI FASÁDY, VYČISTIŤ PODKLAD A URČIŤ MIESTA, KDE JE POTREBNÉ INJEKTÁŽ APLIKOVAŤ. INJEKTÁŽ BUDE ZREALIZOVANÁ PODĽA TECHNOLOGICKÉHO POSTUPU. VŠETKY PRÁCE BUDÚ REALIZOVANÉ PODĽA PLATNÝCH NORIEM A PREDPISOV. TÁTO PD NESLÚŽÍ PRE REALIZÁCIU STAVBY, PRE REALIZÁCIU JE POTREBNÉ DOPRACOVAŤ V DETAILOCH SO ZOHLADNENÍM PRIPOMIENOK V STAVEBNOM KONANÍ. ZHOTOVITEĽ JE POVINNÝ VŠETKY ROZMERY PRED OBJEDNANÍM MATERIÁLOV PREMERAŤ A PRÍPADNÉ NEZROVNALOSTI S PD OZNAČIŤ PROJEKTANTOVI, KTORÝ URČÍ ĎALŠÍ POSTUP.

LEGENDA MIESTNOSTÍ:

Č.M.	NÁZOV MIESTNOSTI	PLOCHA m ²	ÚPRAVA POVRCHU		
			PODLAHA	STENA	STROP
2.01	CHODBA	21,0	PVC	VAPENNÁ OMIETKA	VAPENNÁ OMIETKA
2.02	KLUBOVŇA+SKLAD	35,67	PVC	VAPENNÁ OMIETKA	VAPENNÁ OMIETKA
2.03	KNIHOVŇA	12,71	PVC	VAPENNÁ OMIETKA	VAPENNÁ OMIETKA
2.04	ČITÁREŇ	52,32	PVC	VAPENNÁ OMIETKA	VAPENNÁ OMIETKA
2.05	SPOL. MIESTNOSŤ	68,41	PVC	VAPENNÁ OMIETKA	VAPENNÁ OMIETKA
2.06	HERŇA	36,58	PVC	VAPENNÁ OMIETKA	VAPENNÁ OMIETKA
2.07	CHODBA	11,97	PVC	VAPENNÁ OMIETKA	VAPENNÁ OMIETKA
2.08	ČAJOVÁ KUCHYŇA	7,82	PVC	VAPENNÁ OMIETKA	VAPENNÁ OMIETKA
2.09	PREDSIEŇ WC	2,57	KERAM. DLAŽBA	OLEJ. NÁTER v.1,2m	VAPENNÁ OMIETKA
2.10	WC DIEVČATÁ	1,35	KERAM. DLAŽBA	OLEJ. NÁTER v.1,2m	VAPENNÁ OMIETKA
2.11	WC DIEVČATÁ	1,35	KERAM. DLAŽBA	OLEJ. NÁTER v.1,2m	VAPENNÁ OMIETKA
2.12	PREDSIEŇ WC	4,06	KERAM. DLAŽBA	OLEJ. NÁTER v.1,2m	VAPENNÁ OMIETKA
2.13	PISOÁRE	2,70	KERAM. DLAŽBA	OLEJ. NÁTER v.1,2m	VAPENNÁ OMIETKA
2.14	WC CHLAPCI	1,35	KERAM. DLAŽBA	OLEJ. NÁTER v.1,2m	VAPENNÁ OMIETKA
2.15	SCHODIŠTE	18,0	PVC	OLEJ. NÁTER v.1,2m	VAPENNÁ OMIETKA

UŽITKOVÁ PLOCHA SPOLU 259,86 m²
ZASTAVANÁ PLOCHA: 324,84 m²

LEGENDA MATERIÁLOV:

- EXISTUJÚCE MURIVO Z TEHÁL PRÍSLUŠNEJ HRúbKY
- BÚRANÉ KONŠTRUKCIE
- VYBÚRANIE EXIST. PRIEČOK HR. 100, 150mm
- OTĽČENIE EXIST. INTERIEROVEJ VÁPENNNEJ OMIETKY V ROZSAHU 100%, VÝŠKY PO STROP

SKLADBA BÚRANEJ PODLAHY:

- P1** KERAMICKÁ DLAŽBA / PVC PODLAHA
LEPIDLO / PODLOŽKA
BETÓNOVÝ POTER
ŽB DOSKA
ŠTUKOVÁ OMIETKA
- 10mm
10mm
80mm
250mm

ZOD.PROJEKTANT: ING. FECIL'AK	KONTROLOVAL: ING. FECIL'AK	KRESLIL: ING. FECIL'AK	VYPRACOVAL: ING. FECIL'AK	ČÍS.PARÉ:	
MIESTO STAVBY:	OBEC KRUŽLOVÁ	OKRES:	SVIDNÍK		
GEN.PROJEKTANT:		JM+ s.r.o.			
GEN.DODÁVATEĽ STAVBY:					
INVESTOR:		OBEC KRUŽLOVÁ			
STAVBA: STAVEBNO - TECHNICKÉ ÚPRAVY PRE MATERSKÚ ŠKOLU KRUŽLOVÁ				FORMÁT:	3xA4
				DÁTUM:	AUGUST 2021
				ČÍS.ZAKÁZKY:	
				OBJEKT:	
NÁZOV VÝKRESU: BÚRACIE PRÁCE SO 01				STUPEŇ PD:	DSP
				MIERKA:	1:100
				OZNAČENIE VÝKRESU:	E.1